

SANIMAGINE SIMPLE (S)

S'INSTALLE FACILEMENT,
PARTOUT, SANS
CONTRAINTES !

Le Sanimagine S est une version compacte et ergonomique. Conçu pour les espaces restreints et les lieux à faible fréquentation, il offre une solution pratique, facile à installer et à utiliser. Le Sanimagine S est parfait pour les endroits où l'optimisation de l'espace est une priorité.

SANS UTILISATION D'EAU



SANS ODEUR GRÂCE À UNE
VENTILATION NATURELLE



SANS SCIURE



SANS RACCORDEMENT AU
RÉSEAU D'ASSAINISSEMENT



CABINE CONFORT



ÉCLAIRAGE NATUREL



FACILITÉ D'ENTRETIEN
ET TRANQUILLITÉ DES
EXPLOITANTS



BÂTIMENT STANDARD

> **Soubassement** : structure classe 3, enveloppe classe 4

> **Bâtiment** : panneau bois 3 plis Epicéa

> **Bardage** : épicea, classe 3 ; vertical ou horizontal

> **Toiture** : bac acier, RAL 7022

> **Cabine** : habillage blanc, HPL

> **Sol** : marmoleum, revêtement de sol trafic intense

Largeur : 1,57 m / Longueur : 1,62 m
Hauteur hors cheminée : 2,35 m



ENVIRONNEMENTS D'INSTALLATION

> **Accrobranches**

> **Parcs**

> **Parkings**

> **Golfs**

> **Sites multisports**





CABINE



- > Distributeur de gel hydroalcoolique
- > Distributeur de papier hygiénique
- > Portes-manteaux
- > Signalétique intérieure et extérieure
- > **Option :** patère (porte-manteau renforcé)
- > **Option :** panneau pédagogique



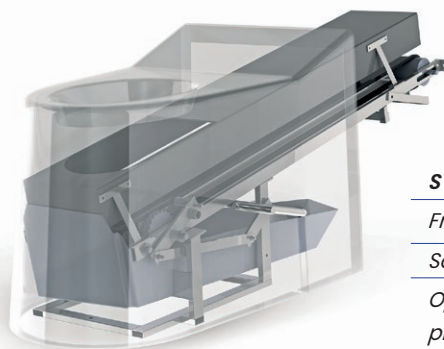
Parking des calanques de Piana, Corse



SERVICES ET ACCOMPAGNEMENT SANISPHERE

- > Installation rapide en 1 journée par une équipe de techniciens spécialisés
- > Un bureau d'étude pour assurer la coordination du chantier et répondre aux besoins spécifiques
- > Garantie 2 ans à compter de la réception du chantier, incluant une intervention de maintenance préventive 6 mois avant son échéance (Possibilité d'extension de garantie avec contrat de maintenance)
- > SAV interne

ZA du Grand Tilleul, 154 allée des Rassades
26110 Nyons - France
Tel. +33 [0]4 75 26 10 44
contact@sanisphere.fr
www.sanisphere.fr



Dispositif COMPACT

SYSTÈME TECHNIQUE	COMPACT
Fréquentation	faible à moyenne
Soubassement enterré	300mm
Option de fréquentation plus élevée	600mm*